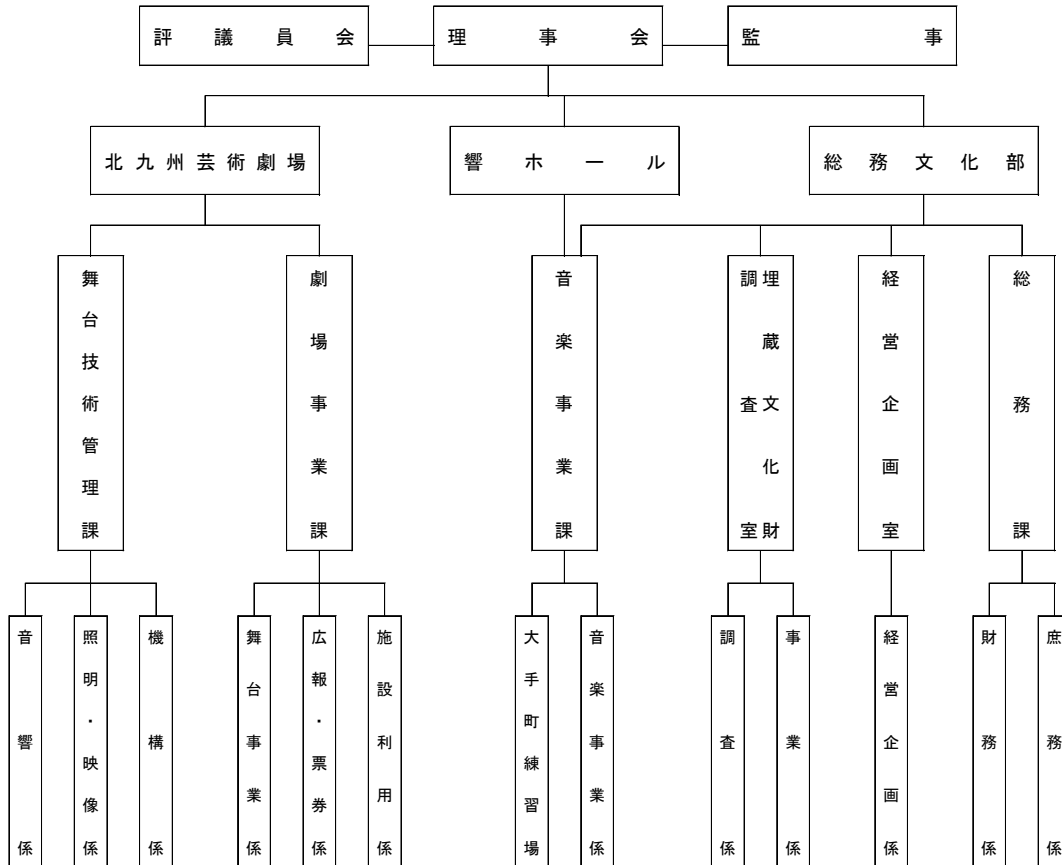


組 織 (令和8年4月1日)

(公財)北九州市芸術文化振興財団 組織図



財団の職員構成 (令和8年4月1日現在)

◆職員区分別

	男	女	計
固有職員 (学芸員のみ)	1	1	2
一般職員	10	56	66
うち無期雇用	5	24	29
市派遣職員	3	4	7
特別任用職員 (再任用)	2	0	2
臨時職員	0	0	0
計	16	61	77

◆所属別

	男	女	計
総務課	1	11	12
経営企画室	1	5	6
埋蔵文化財調査室	2	4	6
音楽事業課	6	16	22
うち大手町練習場	2	3	5
劇場事業課	1	24	25
舞台技術管理課	5	1	6
計	16	61	77

単位：人

◆役職別

部長	1
課長	6
係長	16
主任	15
係員	39
臨時職員	0
計	77

※各表とも、常勤役員、業務委託、埋蔵文化財調査室臨時作業職員は除く