

ステージ通信

Q

Vol.6 2004[秋]

Pre-stage Voice

あの頃の空を見つめて

～北九州芸術劇場プロデュース公演「冒険王04」演出
岩崎正裕が振り返る、子ども時代の思い出～

特集

演劇ビギナーのための

小劇場演劇プロ講座

実力派から若手までが集う

“饗宴”へようこそ

2004北九州国際音楽祭

Relay Essay

小島屋万助 バトマイマー

Stage-Preview

Calendar of Program

初めて

輝

いびいたもの

原動力

劇的

共感

高頭

思い出

信頼

夢中

になつて

一生懸命

人生の角度

最先端

コメディ

境界線

想像力

タイムスリップ

アンサンブル

ペダル

タイムカプセル

ヘアツス

滑稽

不条理



Q 岩崎さんのベクトルは、今どんな状態ですか？

いろいろなことを迷っています（笑）。小学生から見た40歳なんて、自分の父親くらい歳の年代でしょ？って世の中の全てが見えていて、自信に溢れていると思っただけなんです。でも、そんなことないなというのを実感する昨今です。

「10年になると、なにか10年前のことがあった」というのがよくあります。どんな仕事でもそうですけど、始めるよりやめる方が難しいんじゃないですか。だから僕はやめ時を逸してるとは思わない（笑）。この世界には絶対勝てない奴らや、すごい人たちがいる。でも、そこにいけない、この辺の儘でどうしよう、みたいな後ろ向きなパワーこそが演劇を作る原動力みたいなものになっているのかな（笑）。

子どもにとって演劇が逃げ場になればいい

Q 岩崎さんの子ども時代に、ついでにお伺いしてきませんが、今度は最近の子どもについてお伺いしたいのですが。

昨年、長崎で市民ミュージカルを作りまして小学生が20人以上参加してくれたんです。その子たちと一緒にミュージカルを作りましたけど、長崎の子もたちに限っては、全然今の予て感じはしなかった。自分たちがそうだったであろう小学生時代の子どもたちがそこにはいませんでしたね。大阪に帰ると夜の9〜10時あたりにも「ソング」にのぎりをバクッしている整帰りの子どもがいますが、そのついでの子を見ると可哀想だなと思えます。もともと何か違うところがあると言いたけれど、社会的にもそついで余裕がないんじゃないかな。

Q 家庭環境や教育環境もずいぶん変わったんじゃないかな。

僕はワークショップで先生や子どもと会う機会があるんですが、見ると大人があんまり本気になってない気がする。先生も職業をやっているし、うちから先は多分しちゃうため、みたいな境界線もあるし。だからワークショップで子どもに演劇みたいなバカなものに必死になつて

いる大人の姿”を見せるということはずいぶんいいことだと思う。そんなことをやっていても、大人にはなれるんだな”と思ってもらえれば（笑）。今って親もいろいろ言いつぎるんじゃないかな。逃げ込む世界がバーチャルの世界だったりするから、子どもたちも苦しいのかもしれない。そういう意味で、人間と生のかかわりのある演劇が逃げ場としての効果を果たせばいいなとも思っています。

Q 最後に、「冒険王04」を演出する際に、心がけようと思っただけのことを教えてください。

自由度が高い作品なので、最初から形を決め込むようなことはしたくないですね。それこそ先日オーディションがあって、人間として魅力のある人たちがかりが選ばれましたから、間違いないと思います。その出演者たちと「ミニ」をとりながら、そこであるべき「冒険王04」というものを舞台にのせることができれば、成功するんじゃないかな。よく「なりきること」という言葉を使いますが、この「冒険王04」に関しては、役を作りこんで追いかけていくことも必要だけど、役をどう引き寄せるかって言うことも大事なことで、その引力の中で作品が立ち上がっていくんだと、そう思っています。



撮影：梅本昌裕

北九州芸術劇場プロデュース公演「冒険王04」

日時 12/15(水) 19:00開演 16(木) 19:00開演 17(金) 19:00開演 18(土) 14:00開演 19:00開演 19(日) 14:00開演 (開場は開演の30分前)

場所 北九州芸術劇場 小劇場 作 泊篤志(飛ぶ劇場) 演出 岩崎正裕(劇団太陽族)

料金 全席指定 一般2,500円、学生(小・中・高校生)1,500円 当日各500円増 未就学のお子様のご入場はご遠慮ください

一般発売 10月17日(日) Pコード 352-902 Lコード 89874

北九州芸術劇場プロデュース公演「冒険王04」

あらすじ

同窓会のため母校の小学校に集まった大人達。彼らは教室で、かつての懐かしい品々を見つめます。そして、その中に「冒険王」と書かれた本の残骸を見つめるのですが、それについては、誰一人思い出せません。やがて、一同は忘れ去られた記憶を体験することに....。

北九州を拠点とし、全国で活躍中の「飛ぶ劇場」代表・泊篤志氏が20代前半の頃に執筆し、改訂を加えながら再演を重ねてきた『冒険王』。それを関西の人気劇団・劇団太陽族の岩崎正裕氏が演出します。

キャストは7月のオーディションで選ばれた12名。福岡・北九州の両演劇界で着実に経験を積んできた俳優たちを中心に、これを機に出会ったフレッシュな人材も登場します。

子ども時代の純粋さを突きつけ、その時代への郷愁を誘う一方で、成人してしまった現在を複雑な思いで見つめる『冒険王』。今回新たに改訂され、より厚みのある作品になっています。大人が感じる懐かしさだけでなく、現在の物語として少年や少女たちにも何かを見つけてもらえることでしょう。

キャスト

- 寺田 剛史(飛ぶ劇場) 浅野 かさね(劇団 夢の工場) 岡本 ヒロミツ(グロコローマンスタイル) 門司 智美(飛ぶ劇場) 有門 正太郎(飛ぶ劇場) 吉本 あゆみ 木村 健二(飛ぶ劇場) 沖田 みやこ(のこさ劇場) 奥村 泰自(演劇微小集団ふわとりんどばあく) 内山 ナオミ(飛ぶ劇場) 藤尾 加代子(飛ぶ劇場) 近藤 紀子(劇団 夢の工場)

変貌し成長し続ける「冒険王」の上演史

- 1990 『冒険王』作・演出/泊あつし シアター365(北九州市)初演 作者の泊氏曰く「若いときに書いた本だね。」 1993 イムズ芝居'93/北九州演劇祭'93「10000光年のまにまに」作・演出/泊あつし イムズホール(福岡市)/スミックスホールESTA(北九州市) 訳あって「冒険王」再演となりがけたが、泊氏にそのまま上演する気がなかったので大規模に改訂。役名も冒険する場所も違い、タイトルまで変えてしまったが、これも『冒険王』のひとつ? 1998 『冒険王98』作・演出/泊 篤志 スミックスホールESTA(北九州市)再演 初演版を大幅改訂 2004 『冒険王04』作/泊 篤志 演出/岩崎正裕 再演版とは、ラストが違ったりしい。今回は、一体どんな「冒険王」になるのか、お楽しみに!

九州の舞台ソウがハマった岩崎ワールド

私が初めて出会った岩崎さんの作品は「ここからは遠い国」でした。とあるカルト宗教に信じていた息子を持つ家族を描いたこの作品、観る前は「テーマが重そうだし、難しい芝居なんだろうなあ」と正直思いました。そんな私の考えを見事に、岩崎さんはいい意味で打ち砕いてくださいました。あたたかく、ストレートな家族の愛の話に、しばく涙が止まりませんでした。次に観た「それを夢と知らない」ではまた違った「愛」の物語を、今年上演された。これまた違った岩崎さんの一面を体験!たくさんの顔を持つ「岩崎ワールド」。岩崎さんが「冒険王」をどんな風な「岩崎ワールド」に描くのか? 今から楽しみです。

シティ情報ぶくおか 舞台担当 森潤子さん



「砂の絵の具」



「空の絵の具」撮影：石川隆三

岩崎正裕

劇作家・演出家。関西を拠点に活動する劇団太陽族主宰。1963年三重県鈴鹿市生まれ。大阪芸術大学舞台芸術学科入学後、「劇団大阪太陽族」を結成。1990年、1990太陽族と改名し代表となる。1994年、『レポリーション』で第1回OMS戯曲賞佳作受賞を皮切りに様々な賞に輝く。現在、近畿大学文芸学部演劇学科非常勤講師。また各地で戯曲講座や演劇ワークショップの講師としての活動も多く、北九州では劇場開設のプロジェクトプロジェクト2003、2002年度、岩崎正裕の論理的戯曲講座で講師を務めた。

劇団太陽族

関西を拠点として代表・岩崎正裕氏の戯曲を中心に上演。オウム真理教事件、神戸児童連連続殺害事件など社会で起る事件や現象をテーマに取りながら、人と人との関係性に重点を置いた、普遍性のあるトマ作りに定評がある。作品では小さな社会の中で複雑な人間関係、そのミニマリズムのゆがみを緻密に描写しながら、現代人の持つ閉塞感、社会との折り合いの悪さなどを写し出し、今の社会を浮き彫りにしている。一方、幻想と現実、空間と時間を行き来する演劇ならではの劇作、演出や、演技のスタイルとして生活用語である関西弁を使うなど、劇団独自の的方法論も展開中。また、他のジャンルのアーティストとのコラボレーションや若い演劇人との共同作業、劇場外での公演などにキャラクターシシ続けている。九州では2002年に、「ここからは遠い国」(福岡市、西鉄ホール)で初登場し、以後毎年同ホールにて公演。新作「砂の絵の具」(空の絵の具)を長崎ブリックホール(東京)またはアトリエ劇場でも上演した。

岩崎さんの小学校入学から中学校入学までの世間の動き

1975	1974	1973	1972	1971	1970	1969	
岩崎氏、小学校卒業、中学校入学	「ドラゴンへの道」公開/ピンクレディー人気/広島カープ、セリーグ初優勝/エリザベス女王来日/カンボジア内戦終結/ベトナム戦争終結	「燃えよドラゴン」公開/トリスをねらえ!/「ブレイクジック」連載開始/「太陽にほろろ」放送開始/山口百恵、桜田淳子、森昌子、花の中三枝子人気/第4次中東戦争/石油ショック	「ベルサイユのばら」「ドカベン」連載開始/キャンディーズデビュー/フォークソング人気/沖縄返還/連合赤軍浅間山荘事件/札幌冬季五輪開催/日中国交回復	「仮面ライダー」「天才バカボン」「水戸黄門」放送開始/カブ又ドル、発売/バンタロ流行/印八全面戦争	「荒野の大活劇」公開/「時間ですよ」放送開始/ビートルズ解散/日航よど号ハイジャック事件/日本万国博開催	「8時だよ!全員集合」/宇宙大作戦/「今ミ」放送開始/米、アポロ11号人類初の月面着陸	岩崎氏、小学校入学

小劇場演劇講座

プチ

「小劇場演劇には興味あるけど、いろいろあって迷ってしまう」「何度か観たけどそのとき限りで終わってしまった」よく聞きますね。劇場に歩を進めるもうひと押しを求めて、北九州芸術劇場の津村チーフプロデューサーに小劇場演劇とその魅力についてお話を聞いてきました。

話し手・津村 卓(北九州芸術劇場チーフプロデューサー)
聞き手・ステージ通信Q 編集部

――まず、小劇場「演劇」とは？

多くの答えがありますが、私が思っているのは、小さな劇場でやるから、など、劇場の大きさというよりは、演劇の表現ジャンルのこと。1960年代に当時の若い演劇人たちが既存の劇場ではなく、ビルのレストランとか地下の映画館の上映後とかテナントなどで公演し、自分たちの劇空間を獲得していった。そこが通常の劇場と違い、凝縮された小さな空間であり、そこで自分たちの表現をしていたのが、小劇場と言われるようになった由来。

その後、大劇場でのエンターテインメント的なお芝居をやる劇団が出てきたり、思慮いから汗が流れるところまで感じられる小さい空間で続けている表現者がいたり、幅広い表現の仕方が生まれてきているというところで、ですね。エンターテインメント系やウルメイトな「よくできていて楽しめる」(作品でも社会的なメッセージを忍ばせたりして)ね。

――大きいところやっても小劇場？

キャパ(収容人数)の小さいところで始めた劇団が、小さい空間ではおさまりにきれいな表現をやろうとして大きい空間を選んで、メッセージ性を含め、本人たちがやっていることは少しも変わらないことは多いですよ。

――じゃ、小さい空間にこだわっている場合は？

作品の質とか表現の方法として、大きい空間では伝わらない場合は、当然小さい空間を選ぶよ。北九州の場合は限られた空間でしか伝わらない芝居は小劇場を使うし、ぎりぎり700席の中劇場でも届くつくり方をしているものは中劇場を使う。劇団や劇場が表現にあった空間の選び方をすると、表現の方法論だと思つ。そして、大きい小さいだけではなべて実験的だ、という個々

の集団におけるオリジナルな表現を持つ、つくり方をしているのは今も受け継がれていると思つ。

――観終わってもお芝居がよく解らないときがあります…。

当然、劇団のレベル、そのときの作品のレベルというのはあるけども、スバリ言うてレベルの高い作品が解らなかつたという人は、自分も多少は責めて欲しいですよ。こういうことを言うのに「こういう表現をする奴がいるのか」という、自分以外の人間を確認することが、できるのも小劇場系の芝居を観る上でのおもしろさだし、逆に、その面白いと思つて観に来るのもおもしろいと思うんですよ。「オレはこの演劇家の上をいっている」という芝居もあるから。対話、向き合い方だと思つます。芝居の場合、自分次第で1+1が3になるかもしれない期待感があるから。

――おもしろいと思えるお芝居との出会い方について。

いろんな表現の方法がある中で、小劇場は特に、自分で選ぶ楽しみがあるわけです。他人がおもしろいと言っているものが本当に自分にとってもそのなかを疑うことから始めないと。自分の価値観を信じる行為として、いろんなものを観て自分の感性とあつたものが、自分にとってのもっともいい

お芝居とは言えるかな。「どう考えても解らない」というのは、普段の生活の中で最近はなかなかない。今は何もかもが解りやすく提供されているから、自分から解らない世界に踏み込むというのもおもしろいと思つ。

――解らないというのを楽しむために芝居を観るのですか？ そういえば、この秋から図らずも小劇場系の劇団がいろいろ来ますが。

彼らは観る側がレックリするようなことを表現してくるから、それを観るだけでもいいと思つ。

あとは役者のおもしろさ。巧い下手も含めて、その集団の表現としての演技やキャラクターを楽しむことだってできるし。そして、こういう考え方を、する人間がいるのだから、おもしろさ。同時代の表現者が何を考え何を表現しているか、というのは観る価値があると思つよ。

芝居の内容はまったく解らなかつたけど、ワンフレーズの台詞が耳に残つたとか、ある台詞とリンクした瞬間の照明がきれいだったとか、それだけでもいいと思つよ。そういう台詞を生の人間から聞かなくて生活の中ではないわけですよ。もっと言えば、劇場に来て、生の人間が2時間大汗かいてやってくることで、エネルギーをもらつただけでもいいと思つます。

10/2-3 Ku Na'uka アンティゴネ

ク・ナウカ&北九州芸術劇場共同製作
圧倒的な美。目の前で繰り広げられる世界は、とにかく幻想的で美しい!! 舞台美術と衣装は象徴的なアートオブジェという感じ。音楽・歌舞伎・能を思わせる、俳優の動きの「様式」。一人一役の俳優と、複数人一役の俳優が混在し、アフリカやアジアの打楽器演奏にのせた音楽のような台詞まわし。そんな演劇とパフォーマンスの中間のような表現は、まさに日常を超えた圧倒的な美のエネルギーを体感させてくれる劇団です。(ク・ナウカ担当・T) 公演情報はStage Preview P10を参照

この秋以降 北九州芸術劇場で観られる 劇団メニュー



「天オカホのババのなだ」(作:別役実 演出:長谷川孝治 撮影:横山英樹)

12/24(金)19:00開演・25(土)14:00開演
小劇場
作...別役実 演出...長谷川孝治
出演...福士賢治、畑澤聖悟、永井浩仁ほか
料金...全席自由(日時指定) 前売 一般3,000円、学生2,500円
10/17(日)一般発売
Pコード:352-904 / Lコード:89876

1/29-30 南河内万歳一座 みんなの歌・2

1/29(土)15:00/19:00開演・30(日)15:00開演 時間は予定
小劇場
作・演出...内藤裕敏
料金...全席自由(日時指定) 前売 3,500円
11/23(日)一般発売 Pコード:352-906 / Lコード89878
「二十一世紀の退屈男」(撮影:谷古字正彦)



内藤さんの作品には悲しいこと、切ないことが詰まっています。現代を生き抜くことの困難で過酷な状況をわかっていながら、それでもなお生きていこうとする強さとエネルギーが溢れていて惹きつけられます。「みんなの歌」は昨年発表された作品で、個性溢れる俳優陣がとて魅力のこした。今回はその続編とのこと。私がメロメロになったリリー(荒谷清水さん)に今年も逢えます様に。(2003年北九州芸術劇場プロデュース公演「大砲の家」制作・K)

12/4-5 MONO

第32回公演 相対的浮世絵
矢継ぎ早に繰り出される会話と、絶妙な“間”で、なんとも言えない“可笑しみ”を誘うMONOの舞台。登場人物たちの思わず吹き出してしまふ言動には、単なる笑いではなく、(愛すべき)人間の哀しさが根底に流れているのを感じます。作・演出・俳優で劇団主宰の土田さんは、CX系ドラマ「天才柳沢教授の生活」脚本や「約三十の嘘」05年新春映画化など、今、日本で最も注目されている表現者の一人。その新作となると見逃すわけには、いかないですよ。(MONO担当・R)
12/4(土)14:00/19:00開演・5(日)14:00開演
小劇場
作・演出...土田英生
出演...水沼健、奥村泰彦、尾方宣久、金替康博、土田英生
料金...全席指定、前売 一般3,000円、学生2,500円
10/10(日)一般発売 Pコード:352-903 / Lコード:89875

1/14-15 NYLON100 27th SESSION 消失

かつては、人気バンドのボーカルだった異色の経歴を持つ、作/演出のケラリーノ・サンドロヴィッチが作る舞台は、映像・コント・ダンスなどをミックスしたハイセンスさが、さすがなトコロ。一言で紹介すれば、「ナンセンス・コメディでちょっとダークな笑ひ」、「そして実は、ストーリーとしても大きなドندن返しや、最後にわかる驚きの伏線が張り巡らされていて、劇作構成の緻密さにいつも唸ってしまいます。今回も新作で登場だし、どんな展開になるか楽しみです。(ナイロン100 担当・R)

12/19(日)一般発売
12/19(日)一般発売
12/19(日)一般発売

12/4(土)14:00/19:00開演・5(日)14:00開演
小劇場
作・演出...土田英生
出演...水沼健、奥村泰彦、尾方宣久、金替康博、土田英生
料金...全席指定、前売 一般3,000円、学生2,500円
10/10(日)一般発売 Pコード:352-903 / Lコード:89875



1/14(金)18:30開演・15(土)14:00開演
中劇場
作・演出...ケラリーノ・サンドロヴィッチ
出演...犬山イヌコ、みのすけ、三宅弘城、大倉孝二、松永玲子 / 八嶋智人
料金...全席指定 前売4,000円
11/14(日)一般発売
Pコード:352-908 / Lコード:89879

3/5-6 燐光群 屋根裏

12/19(日)一般発売
12/19(日)一般発売
12/19(日)一般発売

2004 北九州国際音楽祭

実力派から若手までが集う、饗宴「へようこそ」

北九州の秋を彩る音楽の祭典、北九州国際音楽祭。その音楽祭も、今年で17回目を迎えました。今回のテーマは「饗宴 欧州の伝統と新世代の息吹」。クラシック音楽の源流であるヨーロッパの伝統・流儀を会得した演奏家と、鮮やかなテクニックとみずみずしい音楽観をもつ新世代のアーティストが同に会します。

北九州だけでなく聴くことのできないアンサンブルなど、必聴のプログラムが満載です！



北九州国際音楽祭オリジナル企画

三枝末歩(ヴァイオリン)

川崎雅夫(ヴァイオリン/ヴィオラ)

毛利伯郎(チェロ)

江口玲(ピアノ)

北九州市出身で北米を拠点に活躍中の若手ヴァイオリニスト三枝末歩が、彼女の恩師でジュリアード音楽院アメリカ教授の川崎雅夫と共演します。若くしてニューヨーク大教授となった江口玲、読響ソロ・チェリスト毛利伯郎も参加。ここでしか聴けない組み合わせです。彼女たちの演奏で、アメリカの息吹を感じてください！

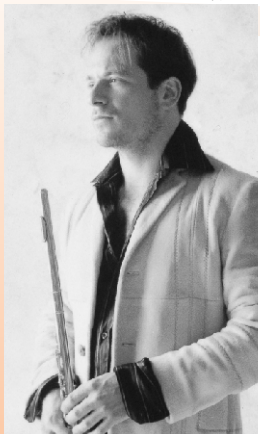
北九州の皆様へ
今秋、北九州国際音楽祭で著名な音楽家の方々と共演させていただくこととなり、とても楽しみにしています。室内楽の曲は、時にはオーケストラのように力強くはなやかに響くこともあり、はたまた心の奥からの繊細な感情を織り成すこともあります。どうぞ、私たちの演奏から何らかのエネルギーを感じとっていただき、室内楽をより身近なものとしていただけたら、と願っています。秋にお会いできるのを楽しみにしています。
三枝末歩

日時 10/28(木)19:00開演(18:30開場)
響ホール
曲目 ルクレール:2つのヴァイオリンのためのソナタ 亦短調op.3
モーツァルト:ピアノ四重奏曲 第1番 短調K.478 ほか
料金 下記参照



三枝末歩 川崎雅夫

エマニエル・パコ © 東芝EMI



日時 10/29(金)19:00開演(18:30開場) 響ホール
曲目 ヴィドール:組曲op.34
デュティユー:フルート・ソナティナ
プーランク:フルート・ソナタ
プーランク:ソナタ 第2番 変奏長調 Op.120-2 ほか
料金 下記参照

北九州国際音楽祭オリジナル企画

園田高弘(ピアノ)
豊嶋泰嗣(ヴァイオリン)
松野弘明(ヴァイオリン)
大山平一朗(ヴィオラ)
上村昇(チェロ)

ピアノ界を常にリードしてきた巨匠 園田高弘と、ヴィオラの達人 大山平一朗。今春まで九響常任指揮者としても活躍を中心に、弦の名手が集結。一期一会のオリジナル企画です。

日時 10/30(土)19:00開演(18:30開場)
響ホール
曲目 ドヴォルジャーク:ピアノ五重奏曲 Op.81
プーラムス:ピアノ五重奏曲 Op.34
料金 下記参照

世界を舞台に活躍中の小川典子と、あのヨーロッパのパートナーとしても名高いキャサリン・ストットの実力派ピアノデュオが北九州に登場！

日時 10/22(金)19:00開演(18:30開場)
響ホール
曲目 ドビュッシー:小組曲
ラヴェル:スペイン狂詩曲
ドビュッシー:カプリチオ:交響詩「海」
ラヴェル:ラ・ヴァルス ほか
料金 下記参照

小川典子&キャサリン・ストット (ピアノ・デュオ)

小川典子&キャサリン・ストット

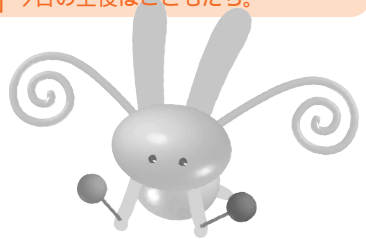
パーカッション・ミュージアム(打楽器アンサンブル)

日時 11/5(金)19:00開演(18:30開場)
響ホール
曲目 パンスタイン:「ウェスト・サイド・ストーリー」より4つの情景
ホルスト:組曲「惑星」より火星、金星、木星
ラヴェル:亡き王女のためのパヴァーヌ ほか
料金 下記参照

読響の首席ティンパニ奏者 菅原淳が主宰する打楽器のみのアンサンブル「パーカッション・ミュージアム」。皆さんの熱烈な要望にこたえて、3年ぶりの音楽祭登場です。「木星」ほかクラシックの名曲を、パーカッションだけで演奏するとどうなるか?一見の(一聴の?)価値あります。

『こどものためのコンサート』今日の主役はこどもたち。

こどもたちにごそ、最高の音楽を!と、パーカッション・ミュージアムと音楽祭が企画したプログラムです。3歳から入場でき、親子で楽しめること間違いなしです。



日時 11/6(土)14:00開演(13:30開場) 響ホール
料金 おとな(中学生以上) ¥2,500円、こども(3歳~小学生) ¥500円

© Franz Hamm



フランク・ペーター・ツィンマーマン

ドイツ・ヴァイオリン界の頂点に立つフランク・ペーター・ツィンマーマンのコンサート。本格派奏者の王道をゆくソナタの夕べをお楽しみください。

日時 11/8(月) 19:00開演(18:30開場)
響ホール
曲目 JS バッハ:ヴァイオリン・ソナタ 第4番
ベートーヴェン:ヴァイオリン・ソナタ 第5番
プーラムス:ヴァイオリン・ソナタ 第3番 ほか
料金 下記参照

佐藤美枝子



佐藤美枝子

中鉢聡



中鉢聡

北九州国際音楽祭オリジナル企画
佐藤美枝子(ソプラノ) 中鉢聡(テノール) 村上尊志(ピアノ)
チャイコフスキー 国際コンクール優勝から6年、日本を代表するソプラノとなった佐藤美枝子。九州出身大分県というところもあり、ここ北九州でも根強い人気があります。その佐藤美枝子が美声と凛々しい舞台姿で人気沸騰のテノール・中鉢聡と北九州で共演夢のオリジナル企画です。

日時 11/7(日)18:00開演(17:30開場)
響ホール
曲目 ドニゼッティ:歌劇「愛の妙薬」より 人知れぬ涙
ヴェルディ:歌劇「リコレット」より 女心の歌/慕わしき御名はほか
料金 下記参照

まだまだ続く 注目のコンサート

こんな共演を待っていた!!
現代最高の名手が奏でる祝祭の一夜。
ジョン・ネルソン指揮 バリ室内管弦楽団
ソリスト:フランソワ・ルルー(オーボエ)、高木綾子(フルート)

10/12(火)19:00開演(18:00開場)
北九州芸術劇場 大ホール
料金 S席7,000円、A席5,000円、学生席2,000円(学生席は事務局のみでの販売)

才媛の音楽祭初登場。
チェンパロの演奏を聴きながら、秋の午後、優雅なひと時を過ごしませんか?
水永牧子(チェンパロ)
10/21(木)14:00開演(13:30開場)
西日本工業倶楽部
料金 一般・学生/3,500円 *ケーキセット付き

ギターの魅力、再発見!
ギター一廷が紡ぐ哀愁と情熱のラテン名曲の数々。彼のトークもお楽しみに。
鈴木大介(ギター)
11/2(火)19:00開演(18:30開場)
門司港ホテル
料金 一般/3,000円(当日3,500円)、高・大学生/1,500円(当日2,000円)、小・中学生/1,000円(当日1,500円)、ペア(一般のみ) ¥5,000円(前売のみ)

名門チェコ・フィルが音楽祭に帰ってきます!
今回は、ブラハ・フィル合唱団と錦織健はじめ豪華日本人ソリストを迎え、本物の「第九」を聴かせます。お聞き逃しなく!!
ズデネク・マーカル指揮
チェコ・フィルハーモニー管弦楽団
ブラハ・フィルハーモニー合唱団
ソリスト:澤畑恵美(ソプラノ)、坂本朱(メゾ・ソプラノ)、錦織健(テノール)、福島明也(バリトン)

11/12(金)19:00開演(18:00開場)
九州厚生年金会館ウエルシティ小倉
料金 SS席/売完、S席/10,000円、A席/8,000円、B席/5,000円、学生/B席 ¥3,000円

お問合せ 北九州国際音楽祭実行委員会事務局
TEL093-663-6567 FAX093-662-3028
http://www.kimfes.com (平日8:30~17:00)
託児有り(有料) 要予約 9:00~18:00受付
☎0120-8000-20 TEL093-882-5069

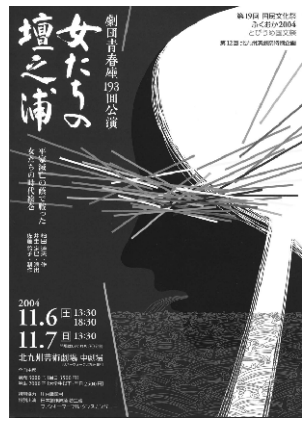
第12回 北九州演劇祭

北九州市制30周年の記念事業として誕生した北九州演劇祭は、今年で12回目を迎えます。今回は、もつとチャレンジャーがキーワード、演劇のまち・北九州の顔である演劇祭、多くの新たな挑戦により、今年も魅力満載の作品をお届けします！

PICK UP
第19回国民文化祭ふくおか2004
とびつめ国文祭 第12回北九州演劇祭特別企画
劇団青春座 193回公演
「女たちの壇之浦」

平家滅亡の陰で戦い、愛を賣いた三人の女たちの時代絵巻

北九州が誇る市民劇団「青春座」の中心路線である「郷土シリーズ」作品。清盛の妻、二位の尼時子、安徳天皇の母、建礼門院徳子、清盛の五男である重衝の妻、輔子。平家滅亡の陰で戦い、時代の大きなうねりに翻弄されながら、それぞれの「愛」を賣いた三人の女たちの時代絵巻がよみがえります。



日時
11/6(土)13:30開演(13:00開場)
18:30開演(18:00開場)
7(日)13:30開演(13:00開場)

北九州芸術劇場 中劇場

作 柏田道夫
演出 井生定巳
出演 劇団青春座、オーディションにて選ばれた市民の方々

料金 全席自由
一般:3,000円(当日 /3,500円)
学生/2,000円(当日/2,500円)
お問い合わせ
第19回国文祭北九州市実行委員会
093-582-2391

発売中

第12回北九州演劇祭特別企画 第2回 「北九州パントマイムフェスティバル」

旬のパントマイマーたちが贈るパフォーマンスの面白さをたっぷり！

常識を打ち破る旬のパントマイマーたちが再び北九州芸術劇場に集結します！無言だからこそ何かを語りかけてくれるパントマイムのパフォーマンスの醍醐味をたっぷりとお楽しみ下さい。



中村有志さんの出演は10/10です。

日時 10/9(土)13:00開演(12:30開場) 18:00開演(17:30開場)
10(日)16:00開演(15:30開場)
11(祝)15:30開演(15:00開場)

北九州芸術劇場 小劇場

総合演出 吉澤耕一
出演 10/9(土) が~まるちよば、TENSHO、ちゅうサン + 市民参加のみなさん / 小島屋万助、本多愛也、マイム・チャップスティックス、Guriguri Girls (羽鳥尚代&おあたゆみこ) + 市民参加のみなさん
10/10(日) 中村有志、シアターモンジ(from韓国)
10/11(月) が~まるちよば、TENSHO、ちゅうサン、小島屋万助、本多愛也、Guriguri Girls (羽鳥尚代&おあたゆみこ)、マイム・チャップスティックス
各公演ごとに出演者が異なります。

料金 日時指定(自由席) 一般/2,500円、子/1,500円(当日同一料金)
お問い合わせ 北九州芸術劇場文化情報センター 093-562-2655

発売中 Pコード 852-897 Lコード 89869

座 K2T3 第19回公演「秘密の花園 改訂版」

日時
10/23(土)15:00開演(14:30開場) 19:00開演(18:30開場)
24(日)13:00開演(12:30開場) 16:00開演(15:30開場)

北九州芸術劇場 小劇場

料金 日時指定(自由席) 一般/1,500円(当日/2,000円) **発売中**

少年王者館KUDAN project
「真夜中の弥次さん喜多さん」

日時
11/5(金)19:00開演(18:30開場)
6(土)14:00開演(13:30開場) 19:00開演(18:30開場)
7(日)14:00開演(13:30開場)

北九州芸術劇場 小劇場

料金 日時指定(自由席) 一般/3,000円(当日/3,500円) **発売中**
お問い合わせ 北九州演劇祭事務局 093-562-2620

地人会「化粧」一幕 渡辺美佐子ひとり芝居

公演回数550回！母と子の強い絆を描いた笑いと涙の一人芝居

旅行一座の女優長の半生を井上ひさしならではの重層的な構造で描いた、550回もの公演回数を誇る作品です。かつて生活のために捨てた息子と対面することになった母の驚きと喜び、そして...。母と子の絆の強さをテーマに、懐かしい雰囲気いさぎよい演技、テンポの良さ、爆笑を誘うウィットに富んだセリフ、そして涙で観客を引き込む一人芝居です。



撮影:谷古宇正彦

日時
12/3(金)19:00開演(18:30開場)

北九州芸術劇場 中劇場

作 井上ひさし
演出 木村光一
出演 渡辺美佐子

料金 全席指定 4,500円

一般発売 10/10(日)

Pコード 352-901 Lコード 89873

第26回ローレンス・オリヴィエ工賞 最優秀新作ダンス作品賞受賞作品 山海塾「遙か彼方からの一ひびき」

繊細で感情的なダンスを通じて人間の本质に迫る話題作！

世界のコンテンポラリーダンスのメッカであるパリ市立劇場を本拠地として活動する舞踏カンパニー「山海塾」。作品賞としては日本人初受賞となる、イギリスで最も権威あるローレンス・オリヴィエ賞最優秀新作ダンス作品賞を受賞した本作は、世界各国で高い評価を受け続けています。繊細かつ感情的な踊りを通じて、「誕生」「死」といった普遍的な人間の内的本質に迫ります。



Photo by Birgit

日時
12/25(土) 18:00開演(17:30開場)
26(日) 14:00開演(13:30開場)

北九州芸術劇場 中劇場

演出・振付・デザイン 天児牛大
音楽 加古隆、古川洋一郎
舞踏手 天児牛大、蟬丸、竹内晶ほか

料金 全席指定4,500円(当日5,000円)

発売中 Pコード 852-905 Lコード 89877

「子午線の祀り」 源平合戦をめぐる不朽の名作。

「平家物語」と木下順一郎の世界が融合した古典にしてすぐれた現代劇です。群読による原文の語りとして現代語のせりふが見事に調和し、言葉が持つ響きの深さと美しさを確立しています。壇ノ浦の戦いを迎えた平家と源氏の若武者たちの姿を通じて、人の力を超えた自然の法則の中で人間像を描いた傑作です。



撮影:久家靖秀

日時
1/18(火)17:00開演(16:30開場)
19(水)14:00開演(13:30開場) 上演時間4時間15分予定

北九州芸術劇場 大ホール

作 木下順二
演出 観世榮夫
出演 観世榮夫、野村萬斎、高橋恵子、嵐広也ほか

料金 全席指定 S席:9,000円、A席:6,000円、B席:3,000円

一般発売 11/21(日)10:00より

Pコード 352-910 Lコード 89882

市川猿之助監修 二十一世紀歌舞伎組 九州・山口地区 歌舞伎ゼミナール

分かりやすく楽しい歌舞伎講座！

スーパー歌舞伎などで活躍中の歌舞伎俳優たちが、日本の伝統芸能・歌舞伎を分かりやすく伝えてくれる「歌舞伎ゼミナール」。実技と解説、そして舞台や楽屋での面白エピソードなどを交え、歌舞伎を見たことのない人にも楽しめる内容です。

日時 10/8(金) 13:00開演(12:30開場) 18:30開演(18:00開場)

北九州芸術劇場 中劇場

出演 市川笑也、市川猿弥、市川笑三郎、市川段治郎、ほか二十一世紀歌舞伎組

料金 全席指定 5,000円(テキスト付、当日同一料金)

発売中 Pコード 803-042 Lコード 82921

CHOICE! 北九州芸術劇場提携公演 鈴木忠志演出 「酒の神 ディオニュロス」

現代と重なる人間の切実な問題を浮き彫りにするギリシャ悲劇。

世界各地で高い評価を受けてきた「鈴木版ギリシャ悲劇の代表作」と言われる「酒の神 ディオニュロス」。宗教と政治の争いに巻き込まれて没落する家族の姿を通じて、宗教問題やテロなど現在起こっている事件を連想させる悲慘な人間ドラマです。現代社会に潜む危機や恐怖を浮き彫りにしたとして大きな反響を呼び、話題となっている作品です。



日米2ヶ国語版(日本語字幕)

日時 2/12(土)19:00開演(18:30開場) 13(日)14:00開演(13:30開場)

北九州芸術劇場 中劇場

原作 エウリピデス
演出 鈴木忠志
出演 静岡県舞台芸術センター (SPAC)専属俳優、エレン・ローレン

料金 一般前売3,500円 学生2,000円

一般発売 11/28(日) Pコード 856-953 Lコード 84890

北九州芸術劇場と響ホールで行なわれる(財)北九州市芸術文化振興財団主催または共催の公演です。
チケットのお買い求め、お問合せについてはP13をご参照ください。
Pコードはチケットのみ、Lコードはローンチケットでのご予約時に使用する番号です。
特に表記のない場合、当日料金金は掲載料金の500円増となります。
特に表記のない場合、未成年料金は掲載料金に準じます。託児サービスをご利用ください。
【有料/要予約 お問合せ0120-800-020(093-882-5063)】

ク・ナウカ & 北九州芸術劇場共同製作 「アンティゴネ」

ギリシャでの公演後、国内初演！

ギリシャ悲劇の上演で定評のあるク・ナウカ。国の掟に強い信念をもって立ち向かった女王アンティゴネの悲劇を演じます。「2500年前の作品の内容が、現代でもなお切実な問題なのです。人間の営みや悩みが共に変化していないか」と語る宮城氏の演出による「アンティゴネ」、北九州芸術劇場に待望の登場です。



撮影:内田琢磨

日時 10/2(土)19:00開演(18:30開場) 3(日)14:00開演(13:30開場)

北九州芸術劇場 中劇場

作 ソボクレス 訳 柳沼重剛
構成・演出 宮城聡
出演 美加理、阿部一徳、吉植荘一郎、大高浩一ほか

料金 全席指定 3,500円

発売中 Pコード 852-898 Lコード 89870

H・アール・カオス & 北九州芸術劇場共同製作 「白夜」

独自の美意識と天才的なダンスの融合。

日本のトップダンスカンパニーとして名高い「H・アール・カオス」の注目の最新作です。夜の訪れのない眠らない現代の監視・管理社会を、演出・振付家の大島早紀子が鋭く描きます。独特の美意識と哲学から生み出される作品と、白河直子の究極の身体造形による天才的なダンスが観客の心を魅了します。



「白夜」演出:大島早紀子

日時 11/21(日)16:00開演(15:30開場)

北九州芸術劇場 中劇場

構成・演出・振付 大島早紀子
出演 白河直子ほか

料金 全席指定 3,500円

発売中 Pコード 352-900 Lコード 89872

チケット 財団主催・共催公演
チケットのお買い求めは...

お電話で
お電話でご予約後、店頭でお取り取りください。

チケットぴあ
TEL 0570-02-9999 (音声自動認識/10:00～23:30)
TEL 0570-02-9966 (PCコード予約/10:00～23:30)

ローンチケット
TEL 0570-063-008 (Lコード予約/24時間)

窓口で
下記プレイガイドに直接お越しください。

北九州市芸術劇場 プレイガイド リバーウォーク北九州5階
北九州市小倉北区室町1-1-11
チケット取扱い 10:00～19:00
お問合せ TEL 093-562-2655 (10:00～20:00)
(芸術文化情報センター)

響ホール(事務室) 北九州市八幡東区平野1-1-1
(国際村交流センター内)
チケット取扱い 10:00～17:00
お問合せ TEL 093-662-4010 (9:00～17:00)

北九州市 芸術文化振興財団 レインボープラザ7階
北九州市八幡東区中央2-1-1
チケット取扱い 10:00～17:00 (土日・祝休み)
お問合せ TEL 093-662-3025 (8:30～17:00)

チケットぴあ チケットぴあ店舗、ファミリーマート、セブン イレブン、サンクス
お問合せ TEL 0570-02-9111 (10:00～21:00)
コンビニエンスストアをご利用の場合、子ども券のご購入は、お電話など
ご予約後のお引き換えのみご利用頂けます。

ローンチケット ローン Lopp(ロッピー)、ダイエー店頭
お問合せ TEL 0570-000-403 (音声案内24時間)

インターネットで
下記サイトからお申込みください。

北九州芸術劇場 <http://www.kitakyushu-performingartscenter.or.jp/tguidance/main.html>

チケットぴあ <http://t.pia.co.jp/kyushu/>

公演によっては上記以外での取り扱いもございます。
北九州芸術劇場でのグループ観劇受付中
<お申込み・お問合せ>
北九州芸術劇場 広報営業課 TEL 093-562-2520
10名様以上でお申込みください。北九州芸術劇場での主催公演が対象です。

日時 12/10(金)19:00開演(18:00開場)

響ホール

出演 スーパトリオ+桑山/ヒド、足立さつき(Sop)、赤坂達三(CI)、桑山哲也(Ac)ほか
曲目 1.シューベルト:アヴェ・マリア
2.ショパン:ノクターン第2番変水長調 作品9-2
3.ディズニー・メドレー
4.M.ルグラン:シエルプールの雨傘
5.クリスマススペシャル・メドレー ほか

料金 指定3,500円(前売のみ)
一般自由3,000円(当日3,500円)
一般ペア自由席5,000円(前売のみ)
学生自由席1,500円(当日2,000円)

一般発売 9/27(月)より
PCコード 182-304 Lコード 84724

歌とクラリネット、アコ
デオ、ピアノなどで奏で
られるクリスマスソングブレイク!
宗教曲からポップ、ディ
ズニーメロディーまでジャン
ルも多彩。響ホールで「足
早いクリスマス気分を！」

響ホールで「足早い
クリスマス気分を！」

2004響シリーズ第3弾
響ホールのクリスマス

音楽



日時 1/26(金)19:00開演(18:00開場)

響ホール

出演 フランツ・リスト室内管弦楽団、小山実稚恵
曲目 1.バルトーク:弦楽のためのディヴェルティメ
(予定) ント Sz113, 2.モーツァルト:ピアノ協奏曲第
19番 へ長調 K.459, 3.ブラームス:ハンガリ
ー舞曲第1,2,3,4,7,8,10,12,6番, 4.モーツ
ァルト:ピアノ協奏曲第27番 変ロ長調 K.595

料金 指定4,000円(前売のみ)
(予定) 自由3,500円、学生1,500円

一般発売 11月初旬予定

欧州を代表する室内オケと
豪華ソリストの共演

水準の高い室内オケストラ
として名を馳せるフランツリス
ト室内管弦楽団が日本を代表
するピアニスト 小山実稚恵と華
やかに共演します。モーツァルト
のピアノ協奏曲を柱に、バルト
ク・ブームの弦楽合奏作品の
傑作を豪華
なコラボレ
ーションでお届
けします。

2004響シリーズ第4弾
**「フランツ・リスト
室内管弦楽団&小山実稚恵」**

音楽



CHOICE!

**北九州市青少年少女合唱団
第30回記念定期演奏会**

今年、北九州市青少年少女合唱団は、結成30周年を迎え、記念すべき第30回目の定期演奏会を開催します。8月には、長年交流している韓国を訪れ、感動のステージを体験してきました。30年間の歴史を合唱曲で振り返りつつ、新しい息吹を感じられるステージをお届けします。

日時 12/12(日)15:00開演(14:00開場)


北九州芸術劇場 大ホール

出演 北九州市青少年少女合唱団、指揮:若嶋洋一・二宮毅・阿多博孝、ピアノ:宮崎由紀子・持松朋世
ゲスト:バルトン・和田茂士、ソプラノ・大西ゆか
曲目 美女と野獣 チコタン 新作合唱曲の発表 ほか

料金 1,000円(当日1,200円) 未就学児は無料

一般発売 10月中旬予定

音楽



2004響シリーズ第5弾

響ホール室内合奏団コンサート

若き俊英たちが奏でる18-19世紀の息吹

地元若手演奏家が結成された響ホール室内合奏団。結成6年目を迎え、さらに活動の幅を広げています。今回は古川展生(チェロ)と地元出身の双紙正哉(ヴァイオリン)をゲストに迎えて、ブラームスのヴァイオリンとチェロのための二重協奏曲をはじめ、ドヴォルジャーク没後100年にちなんで、今年度シリーズのテーマ、チェコの息吹を感じさせるスークの弦楽セレナーデほかをお贈りします。指揮はヴァイオリニストとしても名高い澤和樹。どうぞ期待ください。

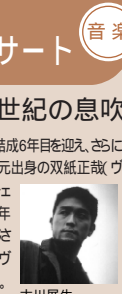
日時 2/13(木)15:00開演(14:00開場) 響ホール

出演 澤和樹(指揮)、双紙正哉(ヴァイオリン)、古川展生(チェロ)、永野哲(ティンパニー)、響ホール室内合奏団
曲目 弦楽セレナーデ/スーク ヴァイオリンとチェロのための二重協奏曲/短調/ブラームスほか

料金 指定席 3,000円(前売のみ)
一般2,500円(当日3,000円) 学生1,000円(当日1,500円)

一般発売 12月下旬予定

音楽



北九州国際交流ウィーク2004 参加事業
「CANDELA(カンデラ)」

音楽

東京発のモダンミュージック!
音楽の交流は新鮮で懐かしい響き。

ホールで民謡、尺八でジャズ、民族の枠を超えて世界音楽の交流を展開する「CANDELA(カンデラ)」。

ジャズとラテンのグルーブにゆったりとした尺八の音色が溶け合い、「和」と「現在」が融合した新しい音楽が奏でられます。今回は響ホールの特性を活かし、アコースティックサウンドを重視した特別編成でお届けします。

日時 10/8(金)19:00開演(18:00開場)

響ホール

出演 ブルース・ヒューバナー(尺八、フルート)、ジョナサン・カッツ(ピアノ、フレンチホルン)、マーク・ウーリアン(ベース)、仙道さおり(パーカッション)
曲目 モガミ 最上川舟歌、縄文ラプ、スペイン(チックコリア)、南部牛追唄、ほか

料金 全席自由 一般2,000円、学生1,000円

発売中 PCコード 176-944 Lコード 83490

ブルース・ヒューバナー
ジョナサン・カッツ

日時 10/8(金)19:00開演(18:00開場)

響ホール

出演 ブルース・ヒューバナー(尺八、フルート)、ジョナサン・カッツ(ピアノ、フレンチホルン)、マーク・ウーリアン(ベース)、仙道さおり(パーカッション)
曲目 モガミ 最上川舟歌、縄文ラプ、スペイン(チックコリア)、南部牛追唄、ほか

料金 全席自由 一般2,000円、学生1,000円

発売中 PCコード 176-944 Lコード 83490

音楽

**「佐山雅弘 plays
ゴールドベルク」**

音楽

マルチに活躍中のピアニスト。自身がジャズに求めたクラシック曲に挑む!

あらゆる音楽ジャンルを越えたスーパーピアニスト・佐山雅弘が、昨年50歳の誕生日に行った記念すべきコンサート「佐山雅弘 plays ゴールドベルク」をひっそり北九州にやってきました!第1部はベースの井島正雄を迎えたジャズ、第2部は佐山雅弘ソロでのJ.S.バッハのゴールドベルクに挑みます。

日時 11/25(木)19:00開演(18:30開場) 響ホール

出演 第1部:佐山雅弘(ピアノ)、井島正雄(ベース)
第2部:佐山雅弘(ピアノ)
曲目 第1部:マーサ、アイ・シュッド・ケア、レフト・アローン、メモリー・オブ・トゥモロー、アン・エタニティー
第2部:J.S. バッハ ゴールドベルク変奏曲 BWV.988

料金 全席自由 一般3,500円、学生2,000円

発売中 PCコード 178-349

井島正雄 佐山雅弘

西村雅彦プロデュース公演
「大騒動の小さな家」
Like Mother Like Daughter

演劇

ちよっぴり勇気ももらえる人情SFコメディ。

西村雅彦を筆頭に個性派・実力派の有名俳優陣が繰り広げる人情SFコメディ。無限の空間の中にボツリと建つ小さな家で、奇妙な同居生活を始めることになった母子とその周囲の人々が笑いたっぷりに描かれています。タイムトラベラーを名乗る二人の真の目的とは?全ての答えが明らかになったとき、明日への希望と勇気が湧いてきます!


日時 1/8(土)18:00開演(17:30開場)
9(日)13:00開演(12:30開場)
17:00開演(16:30開場)

企画製作 ドリス&オレガ
作 橋本二十四
演出 山田和也
出演 西村雅彦、安達祐実、袴田吉彦、雛形あきこ、Take2 深沢邦之or東貴博(ダブルキャスト)、高橋ひとみ、モロ師岡

料金 全席指定 6,000円

北九州芸術劇場 中劇場

一般発売 11/7(日)より
PCコード 352-909
Lコード 89881



**「ロミオと
ジュリエット」**

演劇

藤原竜也&鈴木杏コンビ再び!
世界の蜷川が描く純愛悲劇の最高傑作

純愛悲劇の最高傑作を、シェイクスピア作品の演出でも世界的に高い評価を受けている蜷川幸雄が描きます。ロミオにはこれまでの蜷川作品で目覚ましい成長を続けてきた藤原竜也。ジュリエットには2003年の「ハムレット」でも藤原竜也と息を合わせた、瑞々しい演技が印象的な鈴木杏。世界の蜷川と若きシェイクスピア俳優による「ロミオとジュリエット」、ぜひ期待下さい。


日時 2/4(金)18:30開演
5(土)13:00開演 / 18:30開演
6(日)13:00開演

北九州芸術劇場 大ホール

作 W・シェイクスピア 演出 蜷川幸雄
翻訳 松岡和子 主演 藤原竜也、鈴木杏

料金 全席指定 S席:9,000円、A席:6,000円、B席:3,000円

一般発売 12/5(日)10:00より
PCコード 352-907 Lコード 89880



**「ミュージカル 亜門版
ファンタスティックス」**

ミュージカル

宮本亜門の演出が絶賛された最高の感動作!
心温まる「愛」の物語

昨年各地で上演されたファンタスティックスが、絶賛にふさわしい全国再公演です!今回はこの12月に演出家としてプロデュースした「ファンタスティックス」を果たす宮本亜門の帰国後第一作となり、よりパワーアップしたキャストイングでお届けします。

日時 2/23(水) 19:00開演(18:30開場)
24(木) 14:00開演(13:30開場)

北九州芸術劇場 中劇場

脚本/作詞 トム・ジョーンズ
作曲 ハーヴェイ・シュミット
演出/振付 宮本亜門
出演 井上芳雄、大和田美帆、斉藤暁、沢木順ほか

料金 全席指定 5,000円

一般発売 12/12(日)10:00より
PCコード 852-912 Lコード 89884

井上芳雄(撮影:西村淳) 宮本亜門(Photo by Michel Delsol)

10*11*12 | CALENDAR of PROGRAM

北九州芸術劇場 KITAKYUSHU PERFORMING ARTS CENTER

10月2日 土
ク・ナウカ&北九州芸術劇場共同製作
「アンティゴネ」 中劇場
開演時間 2日/19:00(18:30開場)
3日/14:00(13:30開場)
料金 一般/3,500円(当日/4,000円) P10

10月3日 日
福岡藤本会 第四回公演 大ホール
開演時間 10:30(10:00開場)
料金 一般/2,500円
福岡藤本会 092-474-2013

10月8日 金
市川猿之助監修 二十一世紀歌舞伎組
「歌舞伎ゼミナール」 中劇場
開演時間 13:00(12:30開場) 18:30(18:00開場)
料金 一般/5,000円 P11

10月9日 土
第12回北九州演劇祭特別企画
第2回北九州パントマイム
フェスティバル 中劇場
開演時間 9日/13:00(12:30開場) 18:00(17:30開場)
10日/16:00(15:30開場)
11日/15:30(15:00開場)
料金 一般/2,500円 子ども/1,500円 P10

10月11日 日
北九州ハーモニカコンサート2004 大ホール
第7回 ハーモニカ界のニューウェーブ
若手プレイヤー達の競演
開演時間 14:00(13:30開場)
料金 一般/3,000円(当日/2,500円)
中学生以下/1,000円(当日/1,000円)
北九州ハーモニカクラブ 093-961-4767(後藤)

10月12日 火
2004北九州国際音楽祭
パリア室内管弦楽団 大ホール
開演時間 19:00(18:00開場)
料金 一般/S席7,000円 A席5,000円 学生/2,000円 P9

10月12日 火
MITSUKO 吉行和子一人芝居 中劇場
開演時間 19:00(18:30開場)
料金 一般/4,000円(当日/4,500円)
OFFICE そがべ 093-964-3457(曾我部)

10月16日 土
第16回童謡まつり&合唱音楽祭 大ホール
開演時間 13:00(12:30開場)
料金 一般/1,000円(当日/1,000円)
小倉工業倶楽部 093-541-2114

10月16日 土
劇団大樹 第4回公演
「尼さん托鉢日記」~挑戦1200キロ~ 中劇場
開演時間 19:00(18:30開場)
料金 一般/700円 中学生/500円 2歳~小学生/300円
2歳未満/無料(当日券各200円増)
093-964-5556 090-1365-9272(村本)

10月22日 金
「イッセー尾形スペシャル2004」 中劇場
開演時間 22日/19:00(18:00開場)
23日/14:00(13:00開場)
24日/14:00(13:00開場)
料金 一般/4,000円(当日/4,000円)

10月22日 金
女声コーラス 風 第3回演奏会 大ホール
開演時間 19:00(18:30開場)
料金 一般/1,000円(当日/1,000円)
093-621-6364(田中)・093-293-4733(高崎)

10月23日 土
第12回北九州演劇祭自主参加公演 小劇場
座「K2T3 第19回公演 秘密の花園 改訂版」
開演時間 23日/15:00(14:30開場) 19:00(18:30開場)
24日/13:00(12:30開場) 16:00(15:30開場)
料金 一般/1,500円(当日/2,000円)
北九州演劇祭事務局 093-562-2620 P10

10月24日 日
平成16年度小倉南区文化祭
パレエフェスティバル 大ホール
開演時間 14:00(13:30開場) 一般/1,500円(当日/2,000円)
小倉南区パレエ協会 093-961-1387(神崎)

10月30日 土
「小さな自分史」ワークショップ 小劇場
開演時間 14:00(13:00開場)
無料(要事前申込み)

10月31日 日
美術展 デザイン・グラフィックアート 小劇場
開演時間 13:00(12:30開場)
無料(要事前申込み)

10月30日 土
オペラ「仮面舞踏会」 大ホール
開演時間 30日/18:30(17:30開場)
31日/15:00(14:00開場)
11月1日/18:30(17:30開場)
料金 一般/3,000円(当日/3,500円) 学生料金31日限定
学生/1,000円(当日/1,500円)

11月1日 月
第12回北九州演劇祭自主参加公演 小劇場
少年王者館KUDAN Project
真夜中の弥次さん喜多さん
開演時間 14:00 5時 6時 7時
開場は開演の各30分前
料金 一般/3,000円(当日/3,500円)
北九州演劇祭事務局 093-562-2620 P10

11月6日 土
第12回北九州演劇祭特別企画
劇団青春座193回公演 たちの壺の浦 中劇場
開演時間 6日/13:30(13:00開場) 18:30(18:00開場)
7日/13:30(13:00開場)
料金 一般/3,000円(当日/3,500円)
学生/2,000円(当日/2,500円) P10

11月7日 日
日本舞踊祭 大ホール
開演時間 10:00(9:30開場) 無料(要事前申込み)

11月7日 日
第19回国民文化祭閉会式
グランドフィナーレ 大ホール
『音楽劇「エターナリー」
~変わりゆく街の 変わらぬ約束~』
開演時間 13日(プレビュー公演) 18:00(17:30開場)
無料(要事前申込み)

11月13日 土
劇団大樹 第4回公演
「尼さん托鉢日記」~挑戦1200キロ~ 中劇場
開演時間 14日/15:30(14:30開場) (申込み終了)
とびうめ国文祭総合フェスティバル応募事務局
092-715-9035

11月18日 木
第13回小倉北区中学校連合音楽会 大ホール
開演時間 13:00(12:30開場) 無料
北九州市立富野中学校 093-521-1216(福本)

11月21日 日
H・アール・カオス&
北九州芸術劇場共同製作「白夜」 中劇場
開演時間 16:00(15:30開場)
料金 一般/3,500円(当日/4,000円) P10

11月21日 日
第12回北九州演劇祭後援事業 中劇場
福岡県高文連総合文化祭演劇部門県大会
開演時間 10:20(10:00開場) 無料
嘉穂工業高校 0948-57-0100(福田)

11月22日 月
第12回北九州演劇祭後援事業 中劇場
福岡県高文連総合文化祭演劇部門県大会
開演時間 10:20(10:00開場) 無料
嘉穂工業高校 0948-57-0100(福田)

11月23日 日
第49回定期演奏会 大ホール
九州歯科大学
Swing Jazz Orchestra Blue Notes
開演時間 18:00(17:30開場) 無料
090-9571-3752(福井)

11月23日 日
北九州市民劇場11月例会
こまつ座「花よりタンゴ」 中劇場
開演時間 13:30 23 24* 25* 26 ± 27 ± 28
17:00
18:30
開場は開演の各30分前
料金 会員制・市民劇場会員でない方はお問い合わせ下さい
北九州市民劇場 093-541-0075

11月23日 日
北九州子ども劇場 低学年部例会 大ホール
「王さまとまほうつかいのチョモチョモ」
開演時間 18:30(18:00開場)
料金 会員制
北九州子ども劇場 093-884-3834

11月27日 土
西村直子ピアノ教室発表会と
ピアノとバイオリンのコンサート 小劇場
開演時間 14:30(14:00開場) 無料
093-571-3558

11月27日 土
北九州高等学校吹奏楽部第2回定期演奏会 大ホール
開演時間 18:30(18:00開場) 無料
福岡県立北九州高等学校 093-931-3554(双紙)

11月28日 日
すみれの会 ピアノコンサート 小劇場
開演時間 13:30(13:00開場) 無料
すみれの会 093-922-5725

11月28日 日
第2回花みずき オータムコンサート 小劇場
~第19回花の会おさらいかい~
開演時間 13:00(12:30開場) 無料
琴城流大正琴北九州支部花の会 093-621-5818

11月28日 日
第21回BPM支援会 チャリティ音楽祭 大ホール
開演時間 18:30(18:00開場) 一般/2,500円
BPM支援会 093-531-2064(白石)

11月28日 日
地人会・渡辺美佐子ひとり芝居
「化粧二幕」 中劇場
開演時間 19:00(18:30開場)
料金 一般/4,500円(当日5,000円) P11

11月30日 火
北九州少年合唱隊 第18回定期演奏会 中劇場
開演時間 15:00(14:30開場)
料金 一般/800円(当日1,000円)
神理幼稚園 093-962-3126(高山)

11月30日 火
MONO第32回公演「相対的浮世絵」 小劇場
開演時間 4日/14:00(13:30開場) 19:00(18:30開場)
5日/14:00(13:30開場)
料金 一般/3,000円(当日3,500円) 学生/2,500円(当日3,000円) P7

11月30日 火
2004北九州国際音楽祭協賛事業 大ホール
北九州交響楽団 第92回定期演奏会
開演時間 14:00(13:30開場)
13:00(当日1,500円)
北九州交響楽団 093-571-6023(清原)

会場 H・アール・カオス & 北九州芸術劇場共同製作「白夜」 中劇場
演目 第12回北九州演劇祭 2004 北九州国際音楽祭

11月12日 日
北九州少年少女合唱団 大ホール
第30回定期演奏会
開演時間 15:00(14:30開場)
料金 一般/1,000円(当日1,200円) 小学生未満無料
学生/1,000円(当日1,500円)
北九州芸術文化振興財団 音楽事業課 093-662-3025

11月15日 水
北九州芸術劇場プロデュース公演
「冒険王04」 小劇場
開演時間 14:00 15* 16* 17 ± 18 ± 19
19:00
開場は開演の各30分前
料金 一般/2,500円(当日3,000円) 学生(小・中・高校生)/1,500円(当日2,000円) P2

11月18日 土
チャンチャン劇団 第12回定期公演 中劇場
開演時間 18日/18:00(17:30開場)
19日/13:30(13:00開場)
料金 一般/1,000円 子ども/500円
チャンチャン劇団 090-2718-0445(神田)

11月19日 日
小倉北区民文化祭 パレエ発表会 大ホール
開演時間 13:30(13:00開場) 2,500円
小倉北区役所まちづくり推進課 093-582-3322

11月20日 月
山本百合子 X'masコンサート 小劇場
開演時間 19:00(18:30開場)
料金 一般/2,000円 子ども/1,000円
ヤマハミュージック九州小倉店プレイガイド 093-531-4331

11月22日 水
北九州高等学校吹奏楽部第2回定期演奏会 大ホール
開演時間 18:30(18:00開場) 無料
福岡県立北九州高等学校 093-931-3554(双紙)

11月23日 日
北九州市立大学吹奏楽団 大ホール
第37回定期演奏会
開演時間 18:30(18:00開場) 一般/500円
北九州市立大学吹奏楽団 090-7451-6627(高田)

11月24日 金
弘前劇場公演「賢治幻想 電信柱の歌」 小劇場
開演時間 24日/19:00(18:30開場)
25日/14:00(13:30開場)
料金 一般/3,000円 学生/2,500円 P7

11月25日 土
山海塾「遙か彼方からのひびき」 中劇場
開演時間 25日/18:00(17:30開場)
26日/14:00(13:30開場)
料金 一般/4,500円(当日/5,000円) P11

11月26日 日
第28回 PL北九州MBA/ト 発表会 大ホール
開演時間 13:30(13:00開場) 無料
北九州MBA 093-561-2053

11月26日 日
ひまわり会ピアノ発表会 小劇場
開演時間 13:00(12:30開場) 無料
ひまわり会 093-472-6668

響ホール HIBIKI HALL

10月2日 土
ヤン・ホラーク ピアノリサイタル
開演時間 19:00(18:30開場)
料金 一般/3,000円 学生/1,500円
093-931-7902(鮫木)

10月3日 日
しきあふさ7室内楽コンサート
開演時間 14:30(14:00開場) 一般/1,000円
093-618-1255(森下)

11月8日 金
北九州国際交流ウィーク2004参加事業
CANDELA 尺八 meets JAZZ
開演時間 19:00(18:00開場)
料金 一般/2,000円(当日/2,500円)
学生/1,000円(当日/1,500円)
北九州芸術文化振興財団 音楽事業課 093-662-3025

11月22日 金
2004北九州国際音楽祭
小川典子&キャサリン・ストット 中劇場
開演時間 19:00(18:30開場) P8

11月26日 火
秋吉敏子 Jazz Piano Live 2004
開演時間 19:00(18:30開場) 全席指定/5,800円
北九州労音 093-571-0227

11月28日 木
2004北九州国際音楽祭
三枝末歩・川崎雅夫・毛利伯郎・江口玲
開演時間 19:00(18:30開場)
エマニュエル・バユ&エリック・ル・サーージュ
開演時間 19:00(18:30開場)

11月30日 土
園田高弘・大山平一郎・豊嶋泰嗣
松野弘明・上村昇
開演時間 19:00(18:30開場)

11月5日 金
パークッション・ミュージアム
開演時間 19:00(18:30開場) P8-9

11月6日 土
2004北九州国際音楽祭
パークッション・ミュージアム
開演時間 14:00(13:30開場)
料金 一般/2,500円 子ども/1,500円 P9

11月7日 日
2004北九州国際音楽祭
佐藤美枝子・村上尊志・中鉢聡
開演時間 18:00(17:30開場)
フランク・ペーター・ツィンマーマン
エンリコ・パーチェ
開演時間 19:00(18:30開場) P8-9

11月13日 日
平成16年度福岡県高文連 合唱部門県大会
開演時間 11:00(10:30開場) 無料
北九州高校 093-931-3554(双紙)

11月18日 木
響ホール室内合奏団
第7回定期演奏会英国公演記念
開演時間 19:00(18:30開場)
料金 一般/3,000円(当日/3,500円)
学生/1,500円(当日/2,000円)
響ホール室内合奏団運営委員 090-3325-1250(開原)

11月19日 金
ウィーン風のコンサート
北九州のピアニストとウィーンの演奏家たち
開演時間 19:00(18:30開場)
料金 一般/3,000円 学生/2,000円
さきづつやさんのピアノ店 093-622-1900

11月20日 土
花のコーラス合唱団「木曜会」演奏会
開演時間 14:00(13:30開場) 一般/1,000円
花のコーラス合唱団「木曜会」 093-692-2155(小宮)

11月21日 日
第37回北九州アンサンブルコンテスト
開演時間 12:00(11:30開場)
一般/1,000円(当日1,200円)
九州吹奏楽連盟北九州支部 090-1340-5364(土谷)

11月23日 日
緑ヶ丘第2幼稚園 音楽会
開演時間 10:00(9:30開場) 無料
緑ヶ丘第2幼稚園 093-631-3939

11月25日 木
佐山雅弘 plays ゴールドベルク P12
開演時間 19:00(18:30開場)
料金 一般/3,500円(当日/4,000円)
学生/2,000円(当日/2,500円)
北九州芸術文化振興財団 音楽事業課 093-662-3025

11月27日 土
第12回山崎真理子ソプラノリサイタル
開演時間 19:00(18:30開場) 一般/3,000円(当日3,500円)
SAMインフォメーション 093-583-3851(中村)

11月28日 日
新日本製鐵マンドリン合奏団 第62回定期演奏会
開演時間 14:00(13:30開場) 一般/500円
新日鐵マンドリン合奏団 093-751-1821(岩井)
k-wai@wonder.ocn.ne.jp

11月28日 日
宮田久美子心の音コンサートII
愛しき人・母へ 歌とピアノによる
開演時間 19:00(18:30開場) 一般/3,000円
093-618-2609(宮田)

11月30日 土
第20回産業医科大学管弦楽団定期演奏会
開演時間 18:30(18:00開場)
料金 一般/500円(当日/800円)
産業医科大学管弦楽団 090-5332-4086(西濱)

11月5日 金
コール・フェスタコンサート2004
~わかれいても わかれなくても 音楽の森~
開演時間 14:30(14:00開場)
料金 一般/800円(当日1,000円)
093-371-3760(岩田) http://www.cam.hi-ho.ne.jp/festa

11月8日 水
九州国際大学附属高等学校 音楽祭
開演時間 13:30(13:00開場) 無料
九州国際大学附属高等学校 093-671-9001(喜嶋)

11月10日 金
2004響シリーズ第3弾
響ホルのクリスマス P13
開演時間 19:00(18:00開場)
料金 指定席/3,500円 一般/3,000円(当日/3,500円)
学生/1,500円(当日/2,000円)
北九州演劇祭事務局 093-562-2620

11月11日 土
北九州演奏家グループ「虹の会」第42回定期演奏会
開演時間 18:30(18:00開場)
料金 一人券/1,500円 二人券/2,000円
北九州演奏家グループ「虹の会」 093-951-0699(姫野)

11月12日 日
ピアノ発表会
開演時間 10:30(10:00開場) 無料
093-618-5314(道家)

11月17日 金
北九州シティオペラスタジオ ガラコンサート
開演時間 18:30(18:00開場)
料金 大人/2,000円(当日2,500円)
学生/1,500円(当日2,000円)
両日・大人/3,500円(当日4,000円)
両日・学生/3,000円(当日3,500円)
北九州シティオペラスタジオ 093-611-4155(江崎)

11月19日 日
ピアノ発表会
開演時間 9:30(9:00開場) 無料
093-681-6038(築地)

11月26日 日
篠崎ヴァイオリンスクール ヴァイオリン・チェロおさらい会
開演時間 13:30(13:15開場) 無料
篠崎ヴァイオリンスクール 093-921-0459

11月26日 日
2004北九州国際音楽祭料金
一般/3,000円(当日3,500円) ペア/5,000円
高・大学生/1,500円(当日2,000円)
小・中学生/1,000円(当日1,500円)

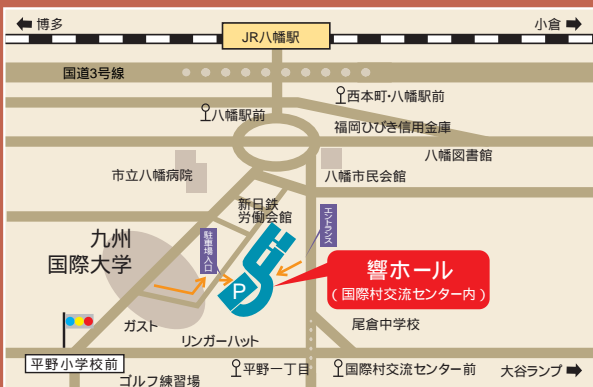


北九州芸術劇場

KITAKYUSHU PERFORMING ARTS CENTER

〒803-0812 北九州市小倉北区室町1丁目1-11 リバーウォーク北九州6F
 TEL 093-562-2655 FAX 093-562-2526(5F 芸術文化情報センター)
<http://www.kitakyushu-performingartscenter.or.jp>

新幹線:新幹線小倉駅より西小倉駅へ2分、西小倉駅より徒歩3分
 空港:北九州空港よりJR日豊本線下曽根駅経由、西小倉駅まで約25分
 JR:小倉駅より徒歩10分、西小倉駅より徒歩3分
 乗用車:都市高速道路、小倉駅北ランプから車で5分
 専用の駐車場はごさいません。リバーウォーク北九州(1時間300円)ほか周辺の駐車場をご利用ください。
 尚、北九州芸術劇場をご利用のお客様に、お得なリバーウォーク北九州割引駐車券を劇場にて販売しています。
 (第2パーキングではご利用いただけません。)



響ホール

HIBIKI HALL

〒805-0062 北九州市八幡東区平野1-1-1 国際村交流センター内
 TEL 093-662-4010 FAX 093-662-0100
<http://www.kicpac.org/hibiki/>

JR:鹿兒島本線八幡駅下車。徒歩約10分。バス:西本町・八幡駅前下車 徒歩約8分 / 市立八幡病院前下車徒歩約5分 / 国際村交流センター前下車徒歩約2分
 乗用車:都市高速道路、大谷ランプから車で10分。

Relay Essay

つなぎあう言葉、響きあうところ



Kojiyama Mansuke
 小島屋万助
 バトマイム

「ハイク目の前に壁をつくって、よ。横に移動するよ。イチ、ニ、サン、ほらほら。さん、手がずれてるよ。」
 思うように動かない身体に四苦八苦しながらバトマイムの壁に挑戦しているワークショップ参加者たち。今、第2回北九州バトマイムフェスティバルでの発表に向けて、市民の皆さんとついに

稽古の真の最中です。フェスティバルのプログラムのひとつ、この市民参加のバトマイムワークショップは、昨年に引き続き2回目。全部で10回のワークショップでバトマイムの基礎から作品づくりまで学び、おまけに劇場の舞台で自分のつくった作品を発表するといつ、なんと無謀? な企画なのです。
 メンバーはなんと8歳から65歳で、まさに若者男女、世代を越え性別を越え、家族の反対?も押しきって参加してきた、とても元気で面白く、人々たちです。なにが面白いって、とにかくその発想が面白い。エモード稽古では毎回、プロの私たちがびびくりするようなアイデアが飛びだします。
 バトマイムは自由です。なんにだってできちゃう。空も飛べるし、海にも潜れる。植物にも、動物にも、機械にだってなれる。その自

由さをおもいつき、素直に楽しんでいる市民の皆さんを見ていると、変な話ですが、バトマイムでやったり面白かったんだ、なんて再確認できて、うれしくなっています。
 で、うれしいとお酒が飲みたくなる。北九州は最高です。食べ物も本場においしい。お酒もおいしい。ついでに飲みすぎてください。ああ、なんて幸せな日々。今から本番の舞台が楽しみです。
 本番のフェスティバルは、市民の皆さんの舞台ももちろんですが、日本、韓国から集まった多くのバトマイマーたちのパフォーマンスも圧巻。本当に多彩な表現が舞台上に展開されます。
 バトマイムで難しくそうだったときに、くいと考えているあなた、ぜひ劇場に足を運んでください。さうとバトマイムのイメージが変わること請け合いです。

Profile

1956年群馬県桐生市生まれ。青年座研究所から10年間の演劇活動の後、85年東京マイム研究所入所。独自のスタイルでバトマイムを演劇の世界に創り上げ、その作品などは、ヨーロッパやアジアの演劇祭に数多く招かれている。94-99年、長野・東京で開催されたアジアマイムフェスティバルでは出演のほかに実行委員会代表としてプロデュースも手がける。現在、「小島屋万助劇場」を主宰。ヨーロッパ、アジアを精力的に飛び回っている。アジアマイム連盟副委員長でもある。第2回北九州バトマイムフェスティバルでは、ワークショップの指導と10月9日(土)、11日(祝)のステージ、劇場外アクティビティなど様々な現場で活躍中。

公演の詳細は
 P10

編集後記

すっかり秋ですね。夏の終わり、北九州芸術劇場では子どもたちが裏方にチャレンジするバックステージツアー2004がありました。最初は連れて来られた雰囲気の子も、最後には舞台を創る一員として頼もしい顔をしていたのが印象的でした。そして劇場の隣、創造工房では境光群の坂手氏による戯曲講座が開講中で、2月のシアターラボ2005上演戯曲が間もなく誕生します。秋も冬も、忙しくなろうぞ。

特に表記のない場合、本誌掲載情報は平成16年9月13日のものです。

ステージ通信 Q に関するお問合せは
 (財)北九州市芸術文化振興財団 093-562-2655

